

 PFR TFI

Pracownicze Plany Kapitałowe



Poradnik pracodawcy

Szybko, pewnie, skutecznie



Szanowni Państwo,,

Program Pracowniczych Planów Kapitałowych (PPK) objął już wszystkie grupy pracodawców zarówno z sektora prywatnego, jak i publicznego. PPK to powszechny system długoterminowego oszczędzania oraz budowy bezpieczeństwa finansowego. To także program solidarności i odpowiedzialności społecznej, w którym uczestniczą pracownicy, pracodawcy oraz państwo.

PPK są dla nas priorytetem i stanowią główny obszar naszej działalności. Koncentrujemy się na zapewnieniu najwyższej jakości obsługi, przyjaznych systemów i efektywnym zarządzaniu środkami.

Nasz zespół ekspertów z wieloletnim doświadczeniem zadba o to, żeby obsługa programu była sprawna i angażowała jak najmniej Państwa czasu i środków. Będzie on wspierał Państwa na każdym etapie tworzenia i prowadzenia PPK zarówno w zakresie działań administracyjnych, operacyjnych, jak i szkoleń, komunikacji oraz obsługi zleceń.

Oferujemy nowoczesny i intuicyjny system do obsługi PPK, który umożliwi zawarcie umowy o zarządzanie i prowadzenie, a także pełną obsługę programu. Możliwość wymiany plików i integracji z Państwa systemami kadrowo-płacowymi pozwoli na automatyzację procesów i ograniczenie zaangażowania z Państwa strony.

Mamy niezbędne doświadczenie. Zarządzamy kilkunastoma funduszami zamkniętymi aktywów niepublicznych, które wspierają polską gospodarkę i rozwój polskich przedsiębiorstw zarówno w kraju, jak i za granicą. Środkami zgromadzonymi w ramach PPK zarządzają profesjonaliści mający liczne sukcesy w długoterminowym inwestowaniu.

Wchodzimy w skład Grupy Polskiego Funduszu Rozwoju. Wykorzystujemy wiedzę i doświadczenie całej grupy jako instytucji pełniących kluczowe funkcje w systemie PPK.

W centrum stawiamy potrzeby pracodawców i uczestników PPK, aby nasze rozwiązania były na jak najwyższym poziomie. To, w połączeniu z nowoczesnymi narzędziami, które oferujemy, sprawiło, że zaufało nam wielu pracodawców z firm prywatnych i sektora publicznego. Jestem przekonana, że spełnimy Państwa oczekiwania.

Zapraszam do współpracy.

Z wyrazami szacunku

Ewa Małyszko

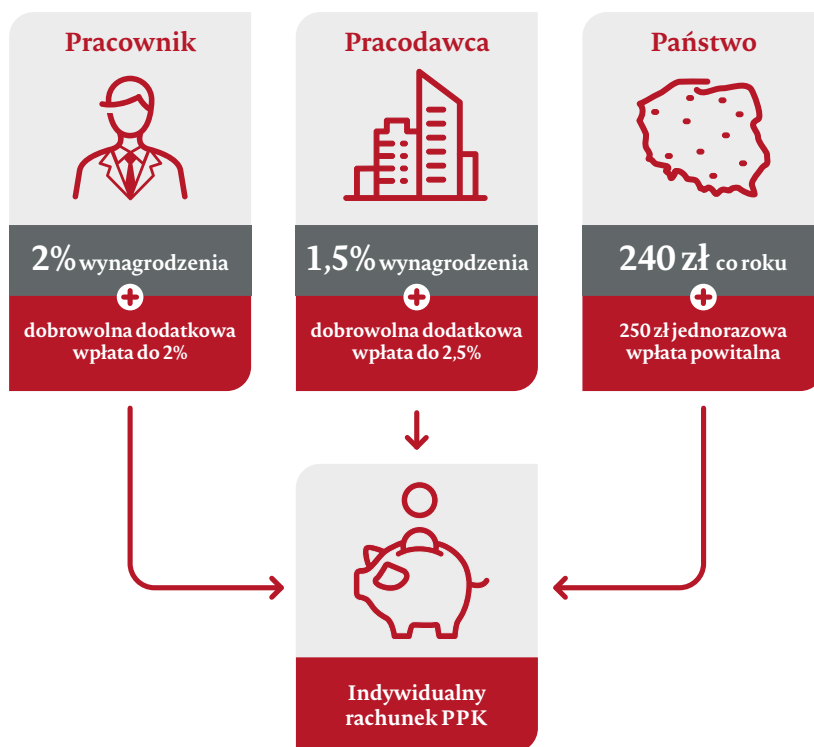
Prezes zarządu PFR TFI

Czym są PPK?

Pracownicze Plany Kapitałowe (PPK) to powszechny program długoterminowego oszczędzania na dodatkową emeryturę finansowany przez pracowników, pracodawców i państwo. Oszczędności w PPK są prywatną własnością uczestnika i podlegają dziedziczeniu. Program jest obowiązkowy dla pracodawcy, ale dobrowolny dla pracownika.

Wpłaty są obliczane od wynagrodzenia stanowiącego podstawę wymiaru składki na ubezpieczenia emerytalno-rentowe i przekazywane co miesiąc przez pracodawcę. Dodatkowo od państwa uczestnik otrzyma jednorazową wpłatę powitalną, a raz w roku dopłatę roczną.

Wpłaty do PPK pochodzą z 3 źródeł:



Dodatkowe wpłaty

Standardowo wpłata pracownika na rachunek PPK to 2% wynagrodzenia, ale można ją zwiększyć maksymalnie o kolejne 2%. Pracodawca obowiązkowo wpłaca na rachunek PPK 1,5% wynagrodzenia, ale może podnieść tę wpłatę do maksymalnie 4%.

Obniżenie wpłat

Jeśli miesięczne wynagrodzenie uczestnika z różnych źródeł nie przekracza 1,2-krotności minimalnego wynagrodzenia, może on zmniejszyć swoją wpłatę podstawową, nawet do 0,5% wynagrodzenia.

Indywidualny rachunek

Wszystkie wpłaty trafiają na indywidualny rachunek uczestnika PPK w PFR TFI i są jego prywatną własnością.

Korzyści dla pracodawców z PPK



Zwiększenie lojalności pracowników i podniesienie atrakcyjności pracodawcy

Zyskujesz dodatkowe narzędzie motywacyjne, dzięki możliwości dokonywania dodatkowych wpłat do 2,5% wynagrodzenia – maksymalne wpłaty pracodawcy to 4% (wysokość wpłat dodatkowych możesz uzależnić np. od stażu pracy). To może stanowić istotną przewagę w kontekście aktualnych uwarunkowań na rynku pracy.



Ulgi finansowe

Wpłaty pracodawcy na PPK są kosztem uzyskania przychodu i nie stanowią podstawy naliczania składek na ZUS.



Łatwiejszy dostęp do finansowania

Długoterminowe oszczędności w PPK to środki, które mogą realnie przyczynić się do rozwoju gospodarki poprzez zwiększenie kapitału dostępnego dla polskich firm.



Bezpieczeństwo finansowe pracowników

Dzięki oszczędnościom zgromadzonym na rachunku PPK zwiększy się bezpieczeństwo finansowe pracowników i ich rodzin, w szczególności na emeryturze. Mogą oni wykorzystać te środki wcześniej – w szczególnych przypadkach (poważne zachorowanie pracownika albo członka jego najbliższej rodziny, wkład własny na zakup mieszkania czy budowę domu) lub w każdym momencie, ale wówczas należy pamiętać, że zapłacą podatek od zysków kapitałowych, 30% wpłat pracodawcy trafi do ZUS i zwrócić wszystkie dopłaty od państwa.



Dlaczego PPK z PFR TFI?



Kompleksowe wsparcie

Doświadczony zespół zapewni wsparcie administracyjne, operacyjne i komunikacyjne na każdym etapie wdrożenia i działania PPK.



Przyjazny system do obsługi

Nowoczesny i intuicyjny system iPPK umożliwia pełną obsługę programu. Jest zintegrowany z większością systemów kadrowo-płacowych.



Zdalne wdrożenie i obsługa

Cały proces wdrożenia i obsługi PPK możemy przeprowadzić online, bez spotkań, dokumentów papierowych i tradycyjnych podpisów.



Edukacja

Szkolimy pracodawców i pracowników w zakresie PPK. Przygotowujemy dla nich materiały informacyjne i edukacyjne.



Synergia Grupy PFR

Wykorzystujemy wiedzę i doświadczenie całej Grupy Polskiego Funduszu Rozwoju jako instytucji pełniących kluczowe funkcje w systemie PPK, aby zapewnić jak najlepsze rozwiązania dla pracodawców i uczestników.



Wiarygodność

Poprzez nasze fundusze angażujemy się w programy o strategicznym znaczeniu dla polskiej gospodarki i wspieramy zagraniczną ekspansję polskich firm. Naszym jedynym właścicielem jest Polski Fundusz Rozwoju S.A.



Doświadczenie i kompetencje

Wartość naszych aktywów przekracza 9 miliardów złotych, co plasuje nas w gronie największych TFI. Zarządzamy funduszami inwestycyjnymi – od nieruchomościowych, przez fundusze venture capital, private equity, ekspansji zagranicznej, po fundusze otwarte zdefiniowanej daty dla PPK.



Instytucja wyznaczona

Zapewniamy powszechny dostęp do PPK i bezpieczeństwo systemu: zawrzemy umowę z każdym pracodawcą, który się do nas zgłosi, oraz przejmemy zarządzanie funduszem zdefiniowanej daty od innej instytucji w przypadku braku możliwości kontynuowania przez nią działalności.



Zaufani partnerzy

Współpracujemy z PKO BP (depozytariusz) oraz PKO BP Finat (agent transferowy), którzy odpowiadają za prowadzenie rachunków i bezpieczeństwo aktywów subfunduszy, a także realizują dyspozycje uczestników i rozliczają wpłaty.



Atrakcyjne opłaty za zarządzanie

Poziom opłat za zarządzanie funduszem jest znacznie niższy niż maksymalny przewidziany w ustawie. Nie pobieramy żadnych opłat od pracodawcy ani pracownika za realizację dyspozycji np. zamiany subfunduszy.

Sprawne wdrożenie PPK w nowo powstałej firmie

Każdego dnia w Polsce powstaje około 1000 firm. One także są zobowiązane do utworzenia PPK, jeśli zatrudniają pracowników. Obowiązują je indywidualne terminy wdrożenia. Na podpisanie umowy o prowadzenie PPK mają czas najpóźniej do 10. dnia miesiąca następującego po miesiącu, w którym upłynął okres 3 miesięcy (90 dni) zatrudnienia tej osoby. Poniżej przedstawiamy przykładowy harmonogram:



Z PFR TFI szybko i skutecznie wdrożysz PPK w 5 prostych krokach:

1. Wyznaczenie osób odpowiedzialnych za wdrożenie i obsługę PPK po stronie pracodawcy.
2. Zawarcie umowy o zarządzanie PPK online.
3. Komunikacja z pracownikami (przekazanie informacji o PPK, zebranie deklaracji, szkolenia).
4. Zgłoszenie pracowników do programu – zawarcie w ich imieniu umowy o prowadzenie PPK.
5. Obliczenie i przekazanie wpłat na rachunek PPK.

Zmiana instytucji zarządzającej na PFR TFI

Poziom obsługi, oferowane wsparcie oraz narzędzia, a także osiągnięte wyniki inwestycyjne w każdej instytucji finansowej mogą być różne. Pamiętaj, że w każdej chwili w porozumieniu z pracownikami możesz przenieść zarządzanie PPK do PFR TFI. Cały proces to tylko kilka etapów:

1. Podpisanie umowy o zarządzanie PPK z PFR TFI.
2. Wypowiedzenie umowy o zarządzanie z dotychczasową instytucją.
3. Zawarcie umowy o prowadzenie PPK z PFR TFI w ciągu 7 dni od zawarcia umowy o zarządzanie.
4. Poinformowanie uczestników PPK, w ciągu 7 dni od zawarcia umowy o zarządzanie, o obowiązku złożenia w ich imieniu wniosku o wypłatę transferową zgromadzonych środków na rachunki w PFR TFI. Jeśli w terminie 7 dni od otrzymania tej informacji uczestnicy nie wyrażą sprzeciwu, należy w ich imieniu, za pośrednictwem PFR TFI, złożyć taki wniosek.
5. Pierwsze odprowadzenie wpłat do PPK w PFR TFI od wynagrodzenia wypłacanego po podpisaniu umowy o prowadzenie.



Uwaga! Okres wypowiedzenia umowy o zarządzanie jest określony w jej postanowieniach. Nie wpływa to na harmonogram zmiany instytucji finansowej. Przez jakiś czas pracodawca jest związany dwiema umowami o zarządzanie PPK, przy czym ta pierwotna umowa nie będzie już aktywna, gdyż powiązane z nią umowy o prowadzenie PPK przestaną obowiązywać.

Nasze wsparcie dla pracodawcy

Zdajemy sobie sprawę, że wdrożenie i obsługa PPK to duże wyzwanie, dlatego u nas możesz liczyć na kompleksowe wsparcie oraz narzędzia, które ułatwią uruchomienie i prowadzenie programu.



Profesjonalny zespół do obsługi firmy

Pomoże Ci przejść przez cały proces wdrożenia PPK, przeszkoli z procedur i systemów, przekaże wzory formularzy, deklaracji i materiały dla pracowników – wszystko po to, żebyś miał jak najmniej pracy.



Nowoczesny i intuicyjny system iPPK do obsługi programu

System pozwala na:

- zawarcie umowy o prowadzenie PPK,
- rejestrację pracowników,
- obsługę dyspozycji składanych przez pracowników,
- przekazanie plików z wpłatami,
- generowanie raportów,
- zarządzanie uprawnieniami osób do obsługi PPK,
- wymianę plików generowanych przez najpopularniejsze na rynku systemy kadrowo-płacowe (CSV, XLSX, XLS, XML, TXT),
- integrację z większością dostępnych na rynku systemów kadrowo-płacowych poprzez API, co umożliwi automatyzację procesów i ograniczenie zaangażowania ze strony pracodawców.



Pomoc w wypełnieniu obowiązków pracodawcy

- informacyjnych – podpowiemy, o czym i kiedy należy poinformować pracowników,
- obsługa dyspozycji – wskażemy, które dyspozycje przyjmuje pracodawca, a które uczestnik powinien złożyć do PFR TFI. Poinformujemy, od kiedy złożone deklaracje są skuteczne,
- zgłaszanie pracowników i aktualizacja listy zgłoszonych – przekażemy informację, kiedy i jak tego dokonać oraz kogo należy uwzględnić,
- obliczanie wpłat – powiemy, kiedy należy potrącić je z wynagrodzenia, kiedy i jak wysłać do funduszu,
- archiwizacyjne – pomożemy wypełnić obowiązki związane z archiwizacją wpłat i wskażemy, które dokumenty i jak długo powinny być przechowywane.



Szkolenia i materiały informacyjne

Prowadzimy kompleksowe szkolenia dla pracodawców oraz ich pracowników zarówno w siedzibie firmy, jak i online. Osobom odpowiedzialnym za wdrożenie PPK przedstawimy szczegółowe zagadnienia związane z obsługą programu i działaniem systemu iPPK, a pracownikom pokażemy korzyści z uczestnictwa w programie oraz możliwości serwisu IAT FI. W zależności od potrzeb przekażemy też broszury informacyjne i plakaty, mailing informacyjny, cykl artykułów o PPK, filmy edukacyjne.



Infolinia dla pracodawców

Pracodawców zapraszamy do kontaktu pod numerem 22 539 26 00 od poniedziałku do piątku w godz. 8:30-16:30. Pytania można kierować również na adres: ppk@pfrtfi.pl

Nasze wsparcie dla pracowników



Nowoczesny serwis internetowy IAT FI

Twoi pracownicy otrzymają dostęp do wygodnego i bezpiecznego serwisu internetowego IAT FI, w którym na bieżąco mogą sprawdzać aktualny stan oszczędności, przeglądać historię wpłat oraz składać niektóre dyspozycje. Znajdą tam również informacje o zawarciu umowy o prowadzenie PPK, zasadach uczestnictwa, roczne zestawienie transakcji na swoim rachunku PPK oraz aktualności związane z programem.

Najważniejsze funkcje serwisu:

|  Dane osobowe |  Dyspozycje |  Rejestry i wpłaty |  Komunikacja |
|---|---|---|--|
| Podgląd danych uczestnika | Ustanowienie osób uprawnionych | Stan rachunku PPK | List powitalny |
| Edycja danych uczestnika | Zamiana subfunduszy | Historia wpłat | Informacja o zawarciu umowy |
| Podgląd danych pełnomocników | Zmiana podziału wpłat | Aktualna alokacja wpłat | Zestawienie roczne |
| Podgląd danych osób uprawnionych | Zwrot z PPK | Historia złożonych zleceń i dyspozycji | Informacje |
| | Wypłata po 60. roku życia | | Komunikaty |
| | Wypłata transferowa | | |



Uwaga! Pracownicy otrzymają dostęp do serwisu po ich zgłoszeniu do PPK przez pracodawcę – aby mogli się zalogować, koniecznie przekaz nam ich numery telefonów oraz adresy e-mail.



Infolinia dla pracowników

Uczestników PPK zapraszamy do kontaktu pod numerem 22 539 26 11 od poniedziałku do piątku w godz. 8:30-16:30. Pytania mogą również kierować na adres e-mail: ppk@pfrtfi.pl

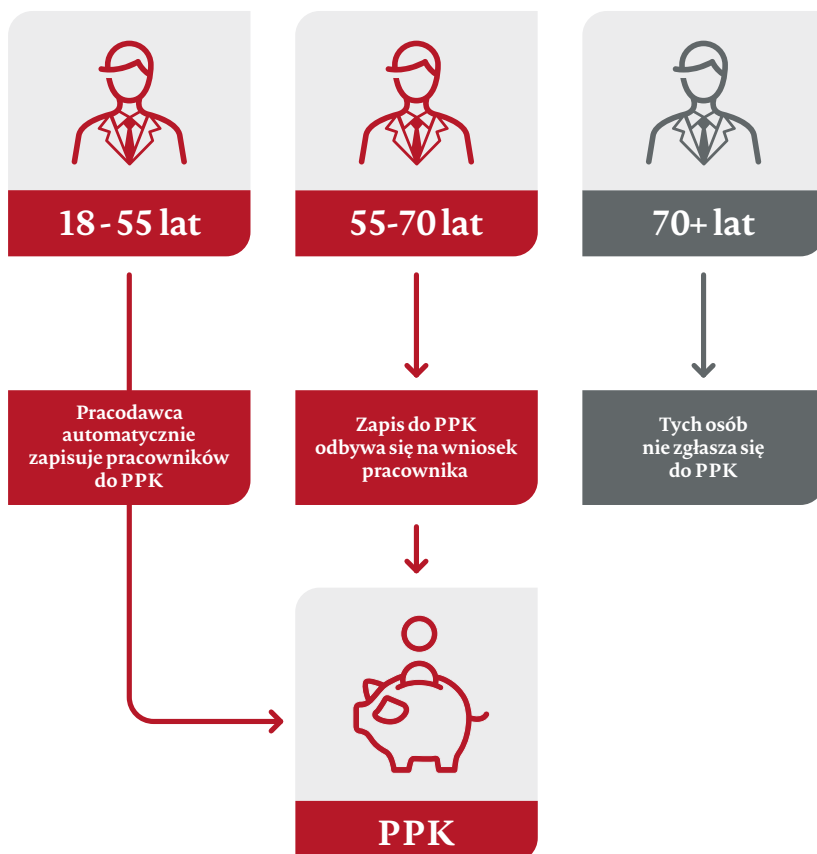


Centrum wiedzy o PPK

Na stronie www.pfrtfi.pl uczestnicy mogą znaleźć wiele istotnych informacji dotyczących programu, artykuły eksperckie, filmy edukacyjne oraz aktualne wyceny subfunduszy.

Których pracowników zgłosić do PPK?

Do PPK mogą przystąpić pracownicy między 18. a 70. r. ż. podlegający obowiązkowym ubezpieczeniom emerytalno-rentowym. W zależności od grupy wiekowej różni się sposób zapisu do programu.



Ile może zaoszczędzić uczestnik PPK?

Na rachunku PPK uczestnik gromadzi dodatkowe środki, które wykorzysta po zakończeniu aktywności zawodowej. To, ile uda mu się zaoszczędzić, zależy od wielu czynników, ale im wcześniej zacznie oszczędzać, tym więcej może zyskać. Poniżej przykładowe wyliczenia przy wynagrodzeniu 4 000 zł brutto.

| Wiek przystąpienia do PPK | Oszczędności w wieku 60 lat (wpłaty + zysk z inwestycji) | Wpłaty pracownika (2% wynagrodzenia) | Wpłaty pracodawcy (1,5% wynagrodzenia) | Dopłaty państwa | Środki wypłacane co miesiąc przez 10 lat po 60 r. ż. |
|---------------------------|--|--------------------------------------|--|-----------------|--|
| 25 lat | 191 151 zł | 55 845 zł | 41 884 zł | 8 650 zł | 1 824 zł |
| 35 lat | 100 862 zł | 34 096 zł | 25 572 zł | 6 250 zł | 962 zł |
| 45 lat | 44 904 zł | 17 595 zł | 13 197 zł | 3 850 zł | 428 zł |

Zakładana roczna stopa zwrotu w okresie oszczędzania: 3,5%. Zakładana roczna stopa zwrotu w okresie wypłat: 2,75%. Zakładany roczny wzrost wynagrodzenia: 2,8%. Wypłata w ratach równych przez 10 lat.

Na stronie www.pfrtfi.pl są dostępne kalkulatory:

- dla pracownika – umożliwi prognozowanie wartości wypłat z PPK przy wybranych założeniach,
- dla pracodawcy – pozwala na wyliczenie wartości wpłat do PPK przy konkretnej kwocie wynagrodzenia pracownika.

Jak inwestowane są środki zgromadzone w PPK?

Środki w PPK są inwestowane w subfundusze cyklu życia (tzw. subfundusze zdefiniowanej daty) wydzielone w ramach PFR PPK Specjalistycznego Funduszu Inwestycyjnego Otwartego.

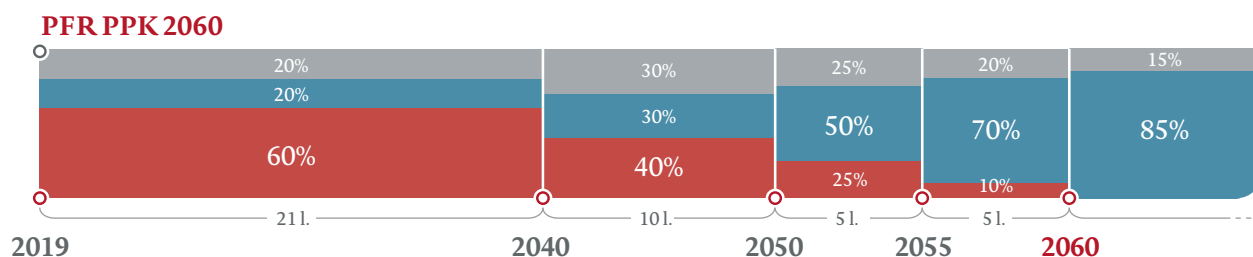
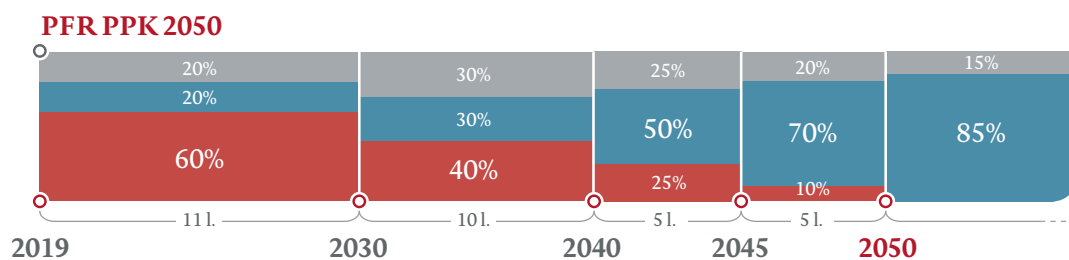
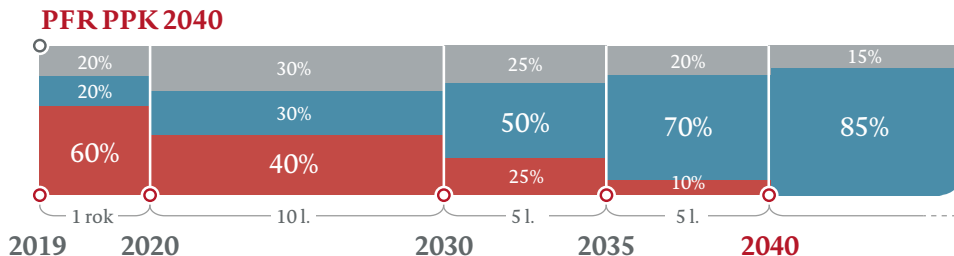
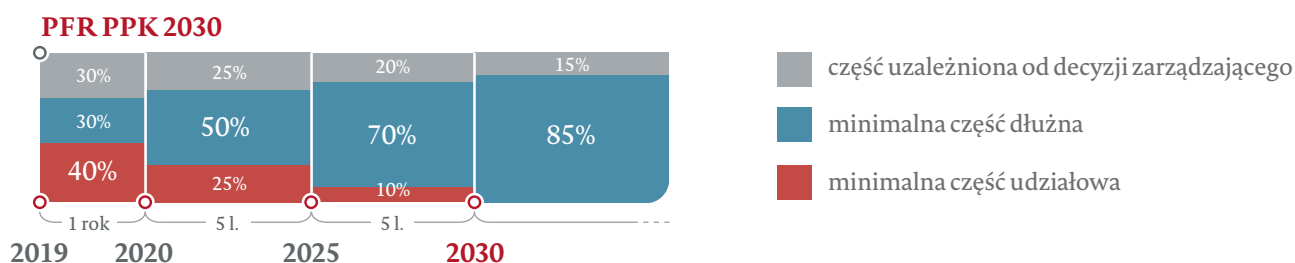
Utworzyliśmy dziewięć subfunduszy cyklu życia o zróżnicowanej polityce inwestycyjnej dostosowanej do wieku uczestnika. Uczestnik jest automatycznie przypisany do odpowiedniego subfunduszu w zależności od swojego wieku, ale może go w dowolnym momencie zmienić lub podzielić środki pomiędzy różne subfundusze.

| Subfundusz | Rok urodzenia uczestnika |
|--------------|--------------------------|
| PFR PPK 2025 | 1967 i wcześniej |
| PFR PPK 2030 | 1968 - 1972 |
| PFR PPK 2035 | 1973 - 1977 |
| PFR PPK 2040 | 1978 - 1982 |
| PFR PPK 2045 | 1983 - 1987 |
| PFR PPK 2050 | 1988 - 1992 |
| PFR PPK 2055 | 1993 - 1997 |
| PFR PPK 2060 | 1998 - 2002 |
| PFR PPK 2065 | 2003 - 2007 |

Polityka inwestycyjna subfunduszy zdefiniowanej daty

Każdy subfundusz zdefiniowanej daty charakteryzuje się odmiennym profilem inwestycyjnym. Zdefiniowana data subfunduszu jest określona w nazwie subfunduszu. Wraz ze zbliżaniem się uczestników do 60. roku życia zmniejsza się udział instrumentów udziałowych (głównie akcji), a wzrasta dłużnych (głównie obligacji), co zwiększa bezpieczeństwo inwestycyjne.

Poniżej na przykładzie subfunduszy PFR PPK 2030, PFR PPK 2040, PFR PPK 2050, PFR PPK 2060 przedstawiamy, jak z upływem czasu zmieniają się proporcje między częścią dłużną a udziałową w portfelu subfunduszu.



Atrakcyjny poziom opłat za zarządzanie i brak kosztów dla pracodawców

Pobierane przez nas opłaty za zarządzanie są wliczone w cenę jednostki uczestnictwa i prezentowane w poniższej tabeli. Ich poziom jest znacznie niższy niż maksymalny dopuszczalny przez ustawę.

| Okres | | Aktualne stawki wynagrodzenia stałego za zarządzanie | | | | | | | | |
|------------|------------|--|--------------|--------------|--------------|--------------|--------------|--------------|--------------|--------------|
| od | do | PFR PPK 2025 | PFR PPK 2030 | PFR PPK 2035 | PFR PPK 2040 | PFR PPK 2045 | PFR PPK 2050 | PFR PPK 2055 | PFR PPK 2060 | PFR PPK 2065 |
| 25.01.2021 | 31.12.2024 | 0,32% | 0,41% | 0,43% | 0,43% | 0,45% | 0,45% | 0,45% | 0,45% | 0,45% |
| 01.01.2025 | 31.12.2029 | 0,20% | 0,36% | 0,41% | 0,43% | 0,44% | 0,45% | 0,45% | 0,45% | 0,45% |
| 01.01.2030 | 31.12.2034 | 0,20% | 0,20% | 0,36% | 0,41% | 0,43% | 0,43% | 0,45% | 0,45% | 0,45% |
| 01.01.2035 | 31.12.2039 | 0,20% | 0,20% | 0,20% | 0,36% | 0,41% | 0,43% | 0,43% | 0,45% | 0,45% |
| 01.01.2040 | 31.12.2044 | 0,20% | 0,20% | 0,20% | 0,20% | 0,36% | 0,41% | 0,43% | 0,43% | 0,45% |
| 01.01.2045 | 31.12.2049 | 0,20% | 0,20% | 0,20% | 0,20% | 0,20% | 0,36% | 0,41% | 0,43% | 0,43% |
| 01.01.2050 | 31.12.2054 | 0,20% | 0,20% | 0,20% | 0,20% | 0,20% | 0,20% | 0,36% | 0,41% | 0,43% |
| 01.01.2055 | 31.12.2059 | 0,20% | 0,20% | 0,20% | 0,20% | 0,20% | 0,20% | 0,20% | 0,36% | 0,41% |
| 01.01.2060 | 31.12.2064 | 0,20% | 0,20% | 0,20% | 0,20% | 0,20% | 0,20% | 0,20% | 0,20% | 0,36% |
| 01.01.2065 | | 0,20% | 0,20% | 0,20% | 0,20% | 0,20% | 0,20% | 0,20% | 0,20% | 0,20% |



Uwaga! Nie pobieramy żadnych opłat od pracodawcy ani od uczestnika PPK za realizację dyspozycji np. zamianę subfunduszy.



Profesjonalny zespół zarządzających

Tworzą go eksperci z doświadczeniem w zarządzaniu funduszami inwestycyjnymi oraz długoterminowymi produktami oszczędnościowymi. Ich pracami kierują:



Ewa Małyszko

Prezes zarządu

Przez wiele lat zarządzała instytucjami finansowymi – prezes lub wiceprezes zarządu w PKO BP BANKOWE PTE, KGHM TFI, członek Rady Fundacji EFPA Polska działającej na rzecz standardów doradztwa finansowego. Aktywnie promuje długoterminowe oszczędzanie i nowoczesne rozwiązania emerytalne.



Piotr Kuba

Członek zarządu ds. inwestycyjnych

Posiada 25-letnie doświadczenie na rynku kapitałowym w obszarze zarządzania funduszami i aktywami. Wiele lat związany z grupą Skarbiec, gdzie pracował jako zarządzający funduszami w Skarbiec TFI, Dyrektor Departamentu Zarządzania Funduszami Akcji oraz Dyrektor Departamentu Controllingu. Członek rady nadzorczej w spółce ProService AT w latach 2002-2012, licencjonowany doradca inwestycyjny, posiada tytuł CFA.



Kamil Kosiński


Dyrektor Departamentu Zarządzania Funduszami i Aktywami

Ekspert w długoterminowym zarządzaniu aktywami z 14-letnim doświadczeniem. W Pekao PTE S.A. zarządzał otwartym funduszem emerytalnym o aktywach przekraczających 4 mld zł, osiągając w latach 2012-2018 stopę zwrotu na poziomie 42,8%. Licencjonowany doradca inwestycyjny i makler papierów wartościowych.

Wybierz PPK z PFR TFI

- Pełne wsparcie zespołu obsługi pracodawców.
- Nowoczesny i intuicyjny system do obsługi PPK.
- Zespół zarządzających z wieloletnim doświadczeniem.
- Wiarygodny partner - członek grupy PFR.





Niniejszy materiał ma charakter marketingowo-informacyjny i nie stanowi oferty zawarcia umowy o zarządzanie PPK lub umowy o prowadzenie PPK, a informacje nim objęte nie stanowią usługi doradztwa inwestycyjnego ani udzielenia rekomendacji inwestycyjnych, a także nie są formą świadczenia usług doradztwa podatkowego ani pomocy prawnej. W niniejszym materiale wykorzystano źródła informacji, które PFR TFI S.A., analizując z najwyższą starannością, uważa za rzetelne i wiarygodne. PFR TFI S.A. nie może zagwarantować, że przedmiotowe źródła są w pełni wyczerpujące i w pełni odzwierciedlają stan faktyczny. Wszelkie oceny zawarte w niniejszym materiale wyrażają wyłącznie opinie ich autorów. Wyczerpania zawarte w niniejszym materiale pochodzą z kalkulatora PPK, którego właścicielem jest PFR Portal PPK sp. z o.o., i stanowią one wyłącznie symulację, są przybliżone i nie mogą stanowić podstawy do jakichkolwiek roszczeń. Fundusz PFR PPK SFIO nie gwarantuje osiągnięcia założonych celów inwestycyjnych ani uzyskania określonych wyników inwestycyjnych przez poszczególne subfundusze wydzielone w jego ramach. Należy liczyć się z możliwością osiągnięcia zysku, ale również z ryzykiem utraty części wpłaconych środków. Szczegółowy opis czynników ryzyka związanych z inwestowaniem w jednostki uczestnictwa subfunduszy wydzielonych w ramach PFR PPK SFIO znajduje się w prospekcie informacyjnym oraz w kluczowych informacjach dla inwestorów (KIID), dostępnych na stronie internetowej: www.pfrtfi.pl. Informacje zawarte w niniejszym materiale nie powinny stanowić podstawy podjęcia decyzji inwestycyjnej. Przed dokonaniem inwestycji należy zapoznać się z treścią prospektu informacyjnego oraz KIID subfunduszy wydzielonych w ramach funduszu PFR PPK SFIO. Subfundusze wydzielone w ramach funduszu PFR PPK SFIO mogą inwestować powyżej 35% wartości swoich aktywów w instrumenty rynku pieniężnego emitowane, poręczane lub gwarantowane przez Narodowy Bank Polski lub Skarb Państwa. Z uwagi na potencjalny znaczny udział instrumentów o charakterze akcyjnym wśród lokat subfunduszy wydzielonych w ramach funduszu PFR PPK SFIO wartość aktywów tych subfunduszy może charakteryzować się dużą zmiennością. PFR TFI S.A. działa na podstawie zezwolenia Komisji Nadzoru Finansowego, która sprawuje nadzór nad PFR TFI S.A. oraz funduszem PFR PPK SFIO. PFR TFI S.A. została zarejestrowana w rejestrze przedsiębiorców Krajowego Rejestru Sądowego prowadzonym przez Sąd Rejonowy dla m.st. Warszawy w Warszawie, XII Wydział Gospodarczy Krajowego Rejestru Sądowego pod numerem 0000486060. PFR TFI S.A. posiada kapitał zakładowy w wysokości 48 000 000 zł, w pełni opłacony oraz NIP 1070027625. PFR TFI S.A. zostało umieszczone w ewidencji Pracowniczych Planów Kapitałowych. Wszelkie dodatkowe informacje są przekazywane na indywidualne żądanie. Prawa autorskie do niniejszego materiału przysługują PFR TFI S.A. Wykorzystywanie go bez pisemnej zgody PFR TFI S.A. lub w sposób naruszający przepisy prawa autorskiego jest niedozwolone.

Porozmawiajmy o Twoim PPK



ppk@pfrtfi.pl



22 539 26 00



www.pfrtfi.pl



 **PFR TFI**

PFR Towarzystwo Funduszy Inwestycyjnych S.A.
ul. Krucza 50, 00-025 Warszawa | KRS: 0000486060, NIP: 1070027625
kapitał zakładowy 48.000.000 zł, w pełni opłacony

www.pfrtfi.pl